

HYGIENE-UND SICHERHEITSREGELN FÜR DAS CASTANEA GOLF RESORT

Auf der Golfanlage in Adendorf besteht Maskenpflicht in allen Gebäuden. Die Maske darf nur während des Spiels auf den Plätzen und beim Training abgenommen werden.

Mundschutzmasken für den täglichen Gebrauch liegen im Golfsekretariat bereit. (VK: € 1,00)

Alle Abstandsregelungen sind, wie in der Rechtsverordnung vorgeschrieben, von mind. 1.50 Metern auf der gesamten Anlage einzuhalten inkl. Golfplätze, Parkplätze und Driving Range. Bitte halten Sie sich an die gängigen Verhaltensweisen, wie Einhaltung Mindestabstand, kein Händeschütteln, Einhalten der Niesetikette etc.

Vor dem Besuch der Toiletten sind die Hände zu desinfizieren. Desinfektionsmittel sind vorhanden.

Die Anzahl der Kunden im Golf Shop / Rezeption ist auf 3 Personen begrenzt. Die Anzahl der Golfer im Caddy-Raum ist auf 6 Personen begrenzt. Caddy-Räume bitte nur mit Einmalhandschuhen und Mund-Nasen-Schutz betreten

Umkleidekabinen und Duschen sind bis auf weiteres für den Publikumsverkehr geschlossen.

Grundsätzlich gilt, dass Sie für Ihre eigene Hygiene verantwortlich sind. Es ist selbstverständlich, dass Sie bei gesundheitlichen Problemen, die den Symptomen einer Covid19-Erkrankung entsprechen, der Anlage fernbleiben. In diesem Fall ist das Spielen auf dem Platz nicht erlaubt.

Übungseinrichtungen

Driving Range

Im überdachten Bereich darf ausschließlich nur von den Matten abgeschlagen werden. Wir bitten hier, einen Abstand von nicht weniger von 2 Metern zur nächsten Person einzuhalten. Die Matten wurden entsprechend neu platziert. Rasenabschläge sind geöffnet und entsprechend markiert, damit ein Mindestabstand von 2 Metern eingehalten wird.

Vor dem Ballautomaten wird eine Abstandsregelung aufgezeichnet. Hier gilt: Es ist ein Abstand von 1,50 Meter einzuhalten.

Wir empfehlen, eigene Taschen oder Behälter für die Rangebälle mitzubringen. Die Ballkörbe für die Range-Bälle sind nicht desinfiziert. Sollten Sie einen dieser Eimer nutzen wollen, empfehlen wir Handschuhe zu tragen. Die Bälle werden täglich gewaschen.

Putting - Green / Pitching - Green

Bitte halten Sie auch hier die allgemeinen Abstandsregelungen ein. Die Spielfahnen auf dem Chipping- und Pitching -Green zum Markieren der Golflöcher dürfen NICHT entnommen werden.

Lehrbetrieb und den Golfunterricht

Der Übungsbereich der Golfschule ist ausschließlich für den Golfunterricht reserviert und für alle anderen Golfer gesperrt.

Golfunterricht muss vorab gebucht werden.

Erlaubt sind Einzelunterricht und Gruppentraining (max. 6 Personen), der Abstand von 2 Metern ist einzuhalten.

Jeder Schüler, der zu seiner gebuchten Trainingseinheit kommt, darf im Trainingsbereich der Golfschule erst zu seiner Trainingszeit erscheinen und muss diesen wieder unmittelbar nach der Trainingszeit verlassen.

Hygiene auf den Plätzen

Die Fahnen zum Markieren der Golflöcher dürfen NICHT aus dem Loch entfernt werden.

Die Bunkerharken sind entfernt worden. In den Bunkern darf die Regelung zum Besserlegen genutzt werden.

Die WC-Anlagen auf dem Mastercourse sind geöffnet. Bitte das Desinfektionsmittel vor dem Betreten der WC-Anlagen benutzen.

Nutzung von Golfcarts

Golfcarts dürfen ausschließlich von einer Person benutzt werden. Ausnahme hierzu sind Familienmitglieder, die in einem Haushalt wohnen. Auf dem Golfcart dürfen 2 Taschen transportieren werden.

Das Spielen auf dem Mastercourse und dem Publiccourse

... ist nur mit einer vorher gebuchten Startzeit erlaubt. Es wird in 2er, 3er und 4er Flights gespielt und nur von den gesteckten Abschlägen.

Alle Startzeiten müssen vorab über unser PC - Caddie Online Buchungssystem, die App oder telefonisch gebucht werden.

Zügiges Spiel wird erbeten, schnellere Spielergruppen durchspielen lassen.

Es darf nur an Tee 1 gestartet werden, damit es nicht zu zufälligen Kontakten beim Einfädeln oder dem daraus resultierenden Auflaufen kommt.

Bei Verspätung verfällt die Startzeit.

Gäste können gegen Green Fee spielen, dieses muss vor dem Start entrichtet werden. Es wird begrüßt, vorab die Kreditkartendaten zu übermitteln oder bereits bei Onlinebuchung zu zahlen.

Das Betreten der Golfanlage inkl. der Golfplätze vor der Geschäftsöffnung um 7:00 Uhr ist NICHT gestattet.

Bei Verstoß gegen Verhaltensregeln oder Nichtbeachtung von Hygienemaßnahmen durch einzelne Personen wird das Golfspielen im Castanea Golf Resort untersagt.

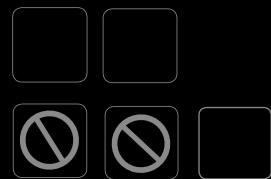
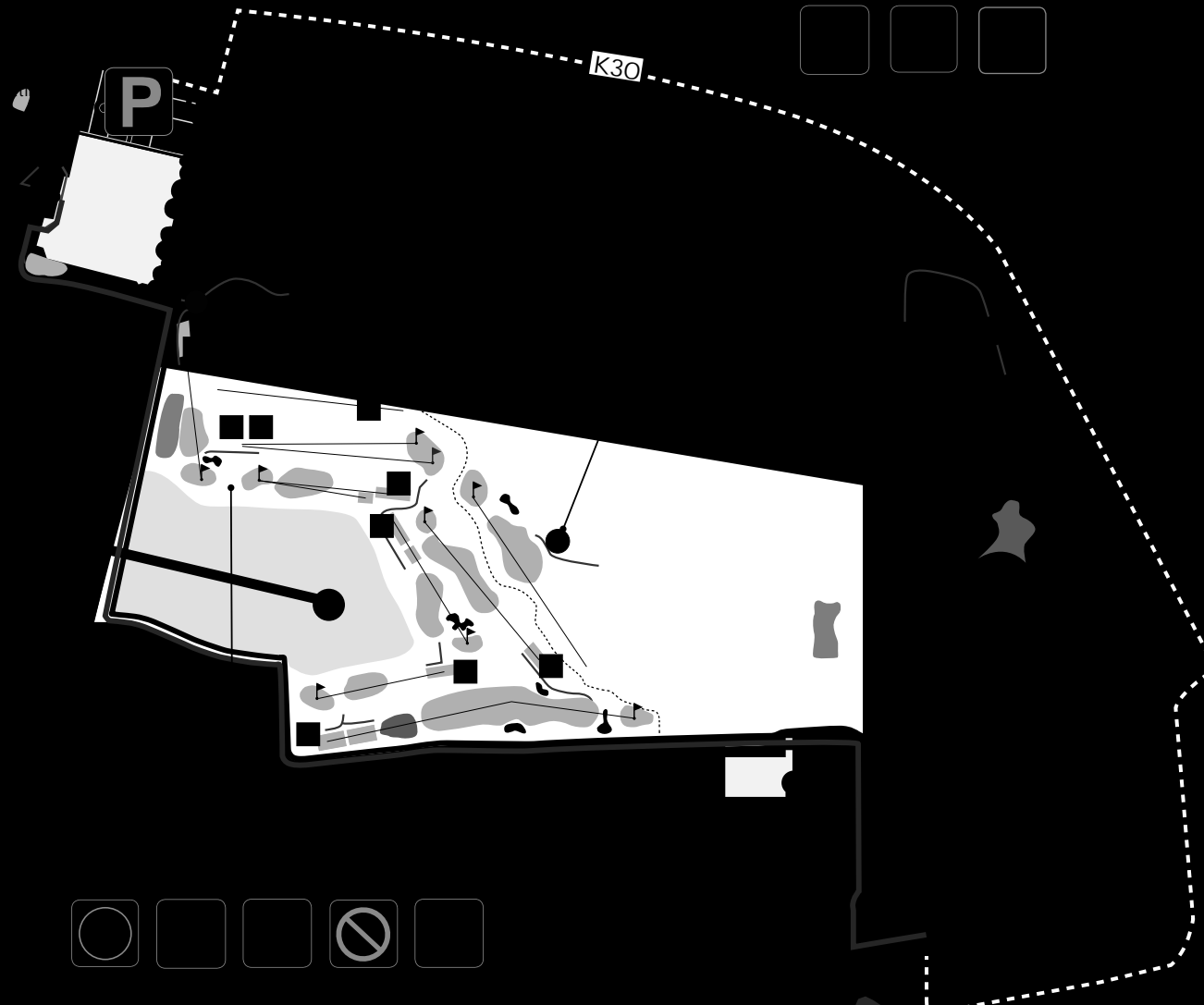
Außerdem müssen wir darauf hinweisen, dass es jederzeit zu Änderungen oder Ergänzungen kommen kann.

Wir ALLE sind dafür verantwortlich, dass die Regelungen eingehalten werden und der Spielbetrieb aufrecht erhalten bleiben kann.

Adendorf, den 24.04.2020/ 1. Änderung 14.05.2020

Die Geschäftsleitung

Castanea Golf Resort Adendorf



Prüfen Sie Krankheitssymptome und Ihr gesundheitliches Risiko, bevor Sie die Golfanlage betreten!



Reservieren Sie Ihre Abschlagszeit, wann immer möglich, im Voraus!



Den Anweisungen der Mitarbeiter/innen ist uneingeschränkt Folge zu leisten!



Gehen Sie erst kurz vor der Startzeit zum Abschlag!



Halten Sie den nötigen Abstand zu den Spieler/innen, insbesondere auch am Empfang, im Shop, auf den Übungsanlagen und vor allem auf dem Golfplatz!



Verwenden Sie nur Ihre eigene Ausrüstung!



Kein Händeschütteln oder Berühren!



Waschen Sie Ihre Hände, wann immer Sie können!



Keine Lebensmittel, Bälle, Tees, Schläger, Tools, die Sie angefasst haben, weitergeben!



Tragen Sie Ihren Mund- und Nasenschutz



Desinfizieren Sie Ihre Hände



Parkplatz
• Ausreichend Abstand zwischen den KFZ zum Ent- und Beladen freihalten.
• Bei An- und Abreise keine Gruppenbildung am Parkplatz.



Golfplatz
• Besondere Platzregeln beachten (Flaggenstock, Bunkerharken, ...).
• Gebäude auf dem Platz: Toiletten, Unterstände, Wetterschutz- und Blitzschutzhütten sind geöffnet; beachten Sie die Nutzungsbedingungen!
• Übungsbereiche (Chippen, Pitchen, Putten): Halten Sie Abstand, achten Sie auf Kontakthygiene und beachten Sie weitere Nutzungsbedingungen!



Golfcarts
Golfcartnutzung nur entsprechend unserer Regelungen; informieren Sie sich!